

Hair Salon  
Barber  
Eye&Nail Salon



(LESCO)  
Recruit  
Information



Official Site



TOKYO / SAITAMA

Hair&Make Bridal Kitsuke  
Eyelash Nail

A place where anyone, regardless of age or gender, can become beautiful.



# (LES) 経営理念

## — お客様・仲間・わたしが輝く —

美の追求を通して技術力・傾聴力・挑戦力を身につけ、  
仲間と共に成長し、お客様の願いを叶えます。

“いま”に感謝し、お客様とスタッフ一人一人の“らしさ”を大切にします。

“笑顔”をつくる仕事へのプライドと利他の心を持ち、  
関わる全ての人のクオリティ オブライフの向上を目指します。



# SALON CONCEPT

## “人”を大切にする

クレスとは“だんだん強く大きく”という意味。一人ひとりの成長が仲間の成長へも繋がり  
その成長の輪は時と共により強く、世界一の愛情と絆で結ばれた団結力の強いチームである事

だからこそ家族のような存在となり、かけがえない大切な仲間と出会える場所である



# about to CLESC

## クレスの8つのこと

### 01

## アシスタント給与 225,000円 + 成果給

成果給とは...アシスタントとしてお客様にケアメニューをご提案し施術した場合に貰える手当(アプローチ手当)  
例) トリートメントやスパなど...30万円売上に貢献した場合  
 $300,000 \times 5\% = 15,000$ 円が手当

[給与例] アシスタント(2年目) 240,000円/月平均 美容スタイリスト(3年目) 270,000円/月平均

Check it!

美容師スタイリスト給与  
250,000円+成果給(歩合)

理容師スタイリスト給与  
260,000円+成果給(歩合)



### 02

## 勤務時間 9:15 ~ 19:00

※8:15~18:00 (一部店舗)

1時間きちんと休憩が取れます  
また18:15以降業務がなければ勤務終了  
練習も早めに始められて  
帰宅時間が遅くならずゆっくり休めます

Check it!

17時~モデル入客OK!  
練習時間がしっかりとれます!

### 03

## 休日休暇 完全週休2日制

お休みもしっかり取れるのでプライベートも充実!  
その他、結婚休暇・慶弔休暇があります

有休取得率90%以上!

Check it!

### 04

## 社保完備

社会保険/美容国保/厚生年金/労災/雇用保険

もしもの時... 病気やケガで仕事を休まなければならない時も安心して治療に専念できるよう各種保険に加入しています

Check it!

その他、健康診断・インフルエンザワクチン接種費補助



### 05

## 転居支援

### 住宅支度金 20万円支給 (入社時に限る)

引っ越し費用の他、家具などの購入に使用してもOK!

適用条件: ひとり暮らしであること

支給後6ヶ月以内に転居する事

配属店から徒歩圏内である事(※通勤交通費の支給なし)

賃貸契約書のコピーの提出

※入社後20ヶ月以内の退社や自己都合による転居の場合 返還義務あり

Check it!

不動産紹介サービス  
『ietty(イエッティ)』と提携!  
仲介手数料が半額に!

### 社員寮 家賃 3万円/月 (入居期間1年限定)

1K お風呂トイレ別 エアコン・冷蔵庫・洗濯機完備

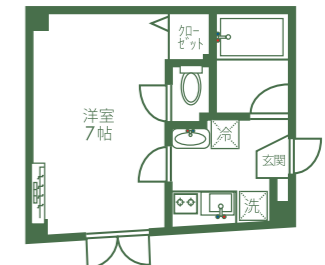
限定  
2室

Tips 家賃相場

東京エリア 6.6万円~7.5万円  
埼玉エリア 5.9万円~6.4万円

Tips 地方出身者の割合

なんと、34.3%!!!  
3割近くのスタッフが地方からクレスへ



### 06

## アカデミー教育制度

### 年間40日以上の就業時間内トレーニング

同期と一緒に学べる環境!

丸1日アカデミー施設でトレーニングの為、早く技術を習得できます!

4月中にはシャンプーテストに合格して入客

5月にはカラーテストに合格してモデル施術が可能!

8月からはカット講習が始まるのでハサミをすぐに握ることができます

Check it!

4月 シャンプー・カラー  
5月 カラー・ブロー  
6月 ストレート・ブリーチ  
7月 パーマ  
8月 ベーシックカット  
メンズカット

### 07

## 撮影会

### 年間8回のスタイル撮影会を開催

1年目から参加可能!

スタジオ/カメラマン/モデル全て会社が手配します  
費用も全て会社負担!



### 08

## トータル ビューティー

### 着付け/メイク/ネイル/アイブロウ アイラッシュ/ブライダル

講習によって1年目から受講可能!

様々な技術を習得し、お客様の“キレイ”のサポーター  
になりましょう!





## CLESC' STAFF Q & A

気になるあれこれをインタビュー！ぜひみなさんのサロン選びの参考にしてみてください  
美容師・理容師としての在り方のヒントが見つかるかも!?



戸田店 美容室 齋藤 萌  
日本美容専門学校 卒 (2年目)

### Q. 入社前にしておけば良かったことは？

A. お客様がリラックスして楽しく過ごしてもらう為の“話題づくり”と“言葉遣い”です。「入社1年目です!」とは言っても、お客様からは、クレスのスタッフだということは変わらないので、社会人としての適切な言葉遣いを身につけておく事は必要だと感じました。また共通の話題で楽しく過ごしていただきたいです。

スタイル撮影会に参加  
モデルさんとパシャリ!



### Q. どんな人がクレスに入ってほしい？

A. クレスは「人を大切にする」という理念のもとでみんな働いているので、相手のことを思いやれる、人間関係に重きを置いている方に入社して欲しいですね。相手を思いやる気持ちは接客業としても重要なのでそこは譲れないかなと思います。社内間での交流も多いので、ぜひその輪に入って楽しんでほしいです。あとは刺激を与えてくれる若い人にも入って欲しいです。自分がマイペースなので「会社を変える!」「記録を塗り替える!」くらいパチパチの意気込みを持った方に刺激を貰いながら働きたいですね。



クレスアール 熊谷 凌汰  
仙台理容美容専門学校 卒 (7年目)



武蔵浦和店 理容室 栗原 日菜乃  
大宮理容美容専門学校 卒 (4年目)

### Q. 女性理容師ならではのやりがいは？

A. 女性ならではの視点や感性を活かして、細やかな気配りと繊細な技術でリラックスした空間を提供することにやりがいを感じます。お客様からも「女性理容師だからこそ安心できる」と感じてもらえることがあります。特にシェービングやフェイシャルケアなど顔まわりのサービスにおいては美容やスキンケアに関する知識や、細やかなケアが求められるため自分の強みを最大限に発揮できると思いました。お客様の外見だけでなく内面からもサポートすることにとってもやりがいと喜びを感じます。

### Q. モチベーションを保つ秘訣は？

A. 美容師という仕事の楽しさです。クレスはお客様との距離が近く、毎年新しく入社するスタッフを楽しみにしてくれていて、地域密着型サロンだからこそ、日々の成長の積み重ねを近くで見守って下さいます。スタイリスト試験に合格したことを報告すると、私以上に喜んでくださるお客様が多く、本当に嬉しかったです。素敵なお客様に恵まれ、自分の大好きな美容のお手伝いができることがとても楽しいです。また完全週休2日制で、連休を取ることもでき、休日は寝て過ごしたり、推し活をしたり、友人と過ごしたり旅行したりとプライベートも充実できていることが秘訣です!



戸田店 美容室 栗原 栞  
日本美容専門学校 卒 (8年目)

### Q. クレスの好きなところは？

A. 定期的に同期と会える事です! 半年間のアカデミーで同期と仲良くなることができ、アカデミーが終わってからもカットやカウンセリング、メイク、着付けなど色々な講習で会えるのでとても嬉しいです! 配属店だけでなく他店舗との交流もあるので切磋琢磨し合えて今の自分があるんだなあって感じます。そんな同期の仲間が大好きです!

クリスマスコスプレで  
お客様をお迎え♪



武蔵浦和店 美容室 佐藤 さくら  
マリーユズ美容専門学校 卒 (3年目)



# (L)E Academy

カットできるようになるまでが教育ではなく、お客様に愛され長く活躍できるスタイリストでいられるよう、クレスではアカデミー制度(教育プログラム)で1年目からプロの美容師・理容師として必要な技術を身に付けます。



## Point 01

年間 **40日 258時間**の就業内トレーニング

出勤日にアカデミー施設で終日トレーニングをします。技術や知識を習得することはもちろん、同期の仲間と過ごす時間も長くなるのであつという間に仲が深まります。



## Point 02

最短 **1年半**でのデビューが可能

早期デビューに向けたカリキュラムがあり、入客までの技術をしっかりと習得する事ができます。もちろんデビューしてからのサポート体制もバッチリです。



## Point 03

オリジナル Curriculum

充実の教育システム!現場に則したクレスのオリジナルカリキュラムがあり、すぐに実践できる技術が学べます。

### Hop 1年目

シャンプー・マッサージ・ヘッドスパ・ブロー  
トリートメント・カラー・ストレート・パーマ

#### BASIC CUT

ワンレン・ミディアムグラデーション  
ロングレイヤー・ショートグラデーション

### Step 1年目後半~2年目前半

トレンドカット・モデルカット  
ヘアアレンジ・カウンセリング

#### OTHER

ブローリフト・メンズカット・メンズパーマ

### Jamp 2年目

モデルテスト

#### RULE

カリキュラムを合格し、カットモデル人数30人以上でテストが受けられます

## クレスで学べる講習



カット

基礎~応用、トレンドカットまでサロンワークに則したカット技術を習得



カラー

薬剤知識やグレイカラー、ハイライト、ウィーピングなどデザイン技術も満載



ヘアアレンジ

定番スタイルから流行りのスタイルまで幅広く学べます!



着付け

浴衣・振袖・袴・訪問着・留袖まで着付け技術を習得できます



撮影

写真でどう見えるか等、撮影時のスタイリングテクニックが学べます



カウンセリング

お客様のお悩みや個性に合わせた似合わせの法則を伝授!



メイク

ベーシックから応用、撮影メイクまでプロの技術が学べます



ネイル

ケア・ジェル・アートなどのネイル技術が習得できます



アイラッシュ  
アイブロウ

人気のプロウリフトからマツエク・ラッシュリフトまでトータルビューティに挑戦



その他にもたくさんの講習があり、スタイリストになってからも常に学べる環境です!





# 美容師 ASSISTANT の1日に密着してみた！



武蔵浦和店 美容室  
宮島 梨央 MIYAJIMA RIO  
国際理容美容専門学校 卒 (2年目)

1年目から  
ブライダル講習  
に参加！

## 1年を振り返ってみて クレスはどんなところですか？

クレスは私にとって夢を実現できる場所です。右も左も分からず不安な気持ちの中、アカデミー制度で知識や技術を事前に学ぶ事ができたのでスムーズに営業に入れました。現在は店内カリキュラムを進めながら、同時に外部のアップ講習も受けさせていただいています。ずっとブライダルに関わりたと思っていたので色々な講習を受けられるクレスを選びました。少しずつですが目標に向かって楽しく働きながら学んでいます。社会人1年目で日々新しいことに挑戦していて緊張が続いている中、『少しでも悩んでいることがあれば仕事のこと以外でもなんでも話していいよ』とってくれるメンターの先輩の存在が有難いです！周りの先輩に少し聞きにくいことがあってもメンターの先輩に聞けるという道があるのも心の支えになっています。

## One day ~ある日の一日~

9:15	出勤	店舗の掃除やOPEN準備
9:45	朝礼	ご来店予定のお客様情報を確認
10:00	開店	先輩の施術ヘルプや受付業務
12:30	休憩	1時間しっかり休憩してリフレッシュ
17:00	モデル入客	17時からモデル練習ができます
18:45	施術チェック	先輩が技術チェックしてくれるので安心♪



先輩からブローを任せられ、お客様と楽しく会話していました！

## Mentor

メンターとは・・・  
仕事の事や人間関係など精神面でサポートする良き相談役

メンタルサポートはメンターにお任せください！

アール店  
清水りさ  
日本美容専門学校 卒 (10年目)



## Twining お揃いコーデ

武蔵浦和店では土曜日がお揃いコーデの日。  
この日のテーマは[アニマル柄]でした♪



# Schedule

イベントスケジュール！クレスではイベントがたくさん☆  
みんなで楽しみながら成長できます！

## 4 - Apr -

### 新人研修・アカデミー



- ★新人研修では社会人としてのマナーや入客できるまでのシャンプー技術を身に付けます
- ★アカデミーでは同期と一緒にカリキュラムを進めていくので心強いです！

## 5 - May -

### 入社式・シャンプーコンテスト



- ★入社式は某テーマパークのホテルで開催！典後はみんなでパークにGo！
- ★シャンプーコンテストでは悔し涙を流すほど、みんな全力で挑みました！

## 7 - Jul -

### モデル集客コンテスト



- ★モデル集客コンテストでスキルアップ↑上位スタッフは表彰されてステキな商品もGet！

## 9 - Sep -

### ウィッグコンテスト



- ★スタッフ全員参加のウィッグコンテスト！全員で感性を高め合い創造する楽しさがそこにあります！

## 10 - Oct -

### 店舗チェンジ



- ★期間限定で店舗チェンジを実施！他店舗でのサロンワークでそれぞれの店舗の良さを感じられ、普段交流のないスタッフとも仲良くなれます！

## 1 - Jan -

### 成人式・全体合宿



- ★1年目から成人式の着付けに入客するスタッフも！
- ★スタッフ全員でお店のことについて考え、モチベーションを上げる為の合宿を開催しています！

## Other Event

その他、定例会やお楽しみ会などスタッフ同士の交流イベントがたくさん♪  
同期はもちろん他店舗の先輩や後輩とも仲良くなれます♡



## Photo Shooting

### スタイル撮影会

アシスタントからスタイリストまで全スタッフ参加可能なスタイル撮影会。年に8回開催! シーズン毎のスタイル作品ができSNSにも活用できます。アドバイザーがいるので撮影が初めてでも安心して参加できます。



### プロカメラマンによる撮影

ハイクオリティな作品撮りが実現!



### モデル・スタジオ・カメラマン 費用は全額会社負担

モデル・スタジオ・カメラマンの手配も全て会社がするので、参加者の方は撮影イメージを存分に膨らまし、スタイルの練習をして撮影本番に挑むだけ。



## Hair Arrange Booth



大人気音楽フェス! サマーソニックのヘアアレンジブースに参加。来場されたお客様のヘアアレンジを担当し、普段のサロンワークとはまた一味違った経験をする事ができます!

### \ 参加者にインタビュー /



工藤 羽珠 クレスフィリア  
資生堂美容技術専門学校 卒 (3年目)

当日は1時間で5名のヘアアレンジを担当しました。初めての参加だったので、要望通りのアレンジができるか不安でしたが、来てくださった全ての方が喜んで笑顔でブースを出られる姿を見てとても嬉しくなりました!ヘアアレンジの自信が付き、もっとアレンジを勉強してレベルアップしたいと思いました!



植村 真優 戸田店美容室  
国際文化理容美容専門学校 卒 (3年目)

一人のお客様に施術できる時間は10~15分程度と短く最初はとても緊張しましたがその中でも満足してもらえるように工藤さんと協力しヘアアレンジをしました。仕上がった後、お客様が笑顔でライブに行く姿を見て改めてヘアを通して、お客様に満足いただく事の喜びを感じ、多くの事を学ぶ事ができました!



## Wig Contest

クレスでは全員参加のウィッグコンテストを開催! レディース部門・メンズ部門に分かれグランプリを決めます。そこには先輩・後輩関係ありません。毎年白熱した戦いが繰り広げられます。スタッフ全員で感性を高め合い、創る楽しさを感じる事ができます。次のグランプリは見てくれているアナタかも!?



レディース部門 グランプリ  
仙台理容美容専門学校 卒 (29年目)  
池本 英美 メゾンカランFCオーナー



メンズ部門 グランプリ  
中央理容専門学校 卒 (20年目)  
泉山 淳 武蔵浦和店理容室 副店長



# Creative Works

更なる挑戦を応援します



# Salon List TOKYO 9 SALON / SAITAMA 8 SALON

都内ど真ん中ではありませんが都心からのアクセスが良く暮らしやすい街にクレスはあります



## 東京エリア

全店駅チカの地域に愛される《地域密着型サロン》



サロン名 **クレス東武練馬店**  
最寄駅 東武練馬駅 徒歩4分  
セット面 8席

閑静な住宅街の中にある落ち着いた雰囲気のサロンで、様々な年代に向けたデザインカラーやメンズデザインまで幅広く学べます。



サロン名 **クレスアール**  
最寄駅 東武練馬駅 徒歩1分  
セット面 10席

スタッフみんな仲がよくアール店が大好き♡幅広い技術を間近で見学ことができ、お客様にも信頼される大型サロンです。



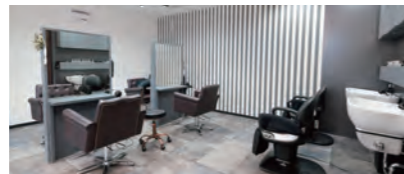
サロン名 **カーロ**  
最寄駅 東武練馬駅 徒歩1分  
セット面 5席

シャンプーから仕上げまで、スタイリストが責任を持って担当するマンツーマンサロン！ママさんデザイナーも活躍するサロンです。



サロン名 **FC クレス早宮店**  
最寄駅 水川台駅 徒歩2分  
セット面 5席

アットホームでみんな仲良し♪地域で一番になれるようなお店づくりをしています！誰もが親しみやすく元気に Happy になれる場所。



サロン名 **FC MAISON CALIN**  
最寄駅 水川台駅 徒歩4分  
セット面 4席

スタッフみんな個性豊かで活気があり、赤ちゃんからご年配の方まで幅広い世代が通う、笑顔がたくさん溢れるサロンです。



サロン名 **クレス高島平店**  
最寄駅 高島平駅 徒歩2分  
セット面 7席

個性豊かなスタッフが勢揃い！イベントも全力で楽しめます♪地域密着店ならではの幅広い年齢層のお客様と毎日楽しく営業しています！



サロン名 **Swell**  
最寄駅 高島平駅 徒歩3分  
セット面 11席

ママさん美容師が活躍するマンツーマンサロン。スタッフみんな仲がよくアットホームでお客様に寄り添い地域に根差したサロンです。



サロン名 **FC クレス新宿店**  
最寄駅 西新宿五丁目駅 徒歩2分  
セット面 7席

確かな技術と接客で地域No.1を常に目指しています！お客様との信頼関係も厚く、落ち着いた店内で安心して過ごして頂けるサロンです。



サロン名 **FC Embellir by clesc'**  
最寄駅 中野坂上駅 徒歩3分  
セット面 12席

ベテランスタッフが在籍し、長く通ってくださるお客様が多い、マンツーマンサロン。いつもお客様との会話と笑顔が絶えない明るいお店です。

## 埼玉エリア

都心へのアクセスも抜群！約15～30分程度



サロン名 **クレス本川越店**  
最寄駅 本川越駅 徒歩2分  
セット面 7席

アップスタイルコンテスト優勝者・在籍のサロン。技術に定評があり、スタッフみんなが家族のように仲が良いサロンです。



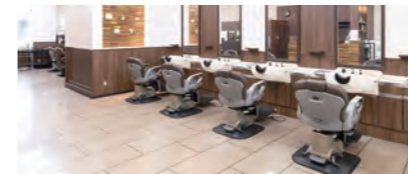
サロン名 **FC CLESC' Philia**  
最寄駅 武蔵浦和駅 徒歩2分  
セット面 9席

スタッフとお客様との距離が近く、幅広い年代のお客様から支持される温かい雰囲気のサロンです。皆さんのスキルアップをサポートします！



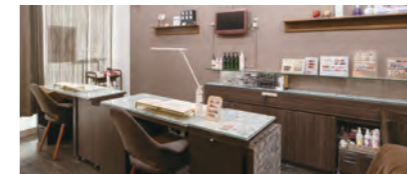
サロン名 **クレス武蔵浦和店美容室**  
最寄駅 武蔵浦和駅 徒歩2分  
セット面 23席

ベテランから若手まで揃った大型サロン。王道から流行りのスタイルまで学ぶことができ、メイク・アイメニュー、着付けのスペシャリスト在籍。



サロン名 **クレス武蔵浦和店理容室**  
最寄駅 武蔵浦和駅 徒歩2分  
セット面 7席

スタッフの仲が良く、理容技術だけでなく美容技術も学べるサロンです。ダブルライセンスを持ったスタッフも在籍しています！



サロン名 **CLESC' Total Beauty Salon**  
最寄駅 武蔵浦和駅 徒歩2分  
セット面 ネイル3席 / ベッド3席

ネイル、アイラッシュ、アイブロウ、脱毛、エステメニューがある [トータルビューティサロン] です♪全ての女性の綺麗をお手伝い！



サロン名 **クレスキッズ**  
最寄駅 武蔵浦和駅 徒歩2分  
セット面 5席

クレス唯一の子供専用サロン。赤ちゃんから高校生までご来店いただいています！カットメインのマンツーマンサロンです。



サロン名 **クレス戸田店 Lady's**  
最寄駅 戸田駅 徒歩1分  
セット面 11席

経験豊富なベテランからトレンドに敏感な若手が揃うサロンです！クリエイティブや撮影にも力を入れており、コンテスト受賞者も多数在籍！



サロン名 **クレス戸田店 men's**  
最寄駅 戸田駅 徒歩1分  
セット面 6席

地域密着型サロンで今人気のスタイルやお客様一人ひとりの髪質や骨格に合わせたヘアスタイルを学べます。女性理容師も活躍中！





# Recruitment Guide

求人募集要項

(L)E(S)C

## 1 職種

美容師アシスタント  
理容師アシスタント

理美容師免許保持者または  
理美容師免許取得予定者



## 2 給与

アシスタント  
225,000円+成果給

美容師スタイリスト  
250,000円+成果給  
理容師スタイリスト  
260,000円+成果給



## 3 諸手当

交通費  
20,000円/月まで支給  
時間外手当・休日勤務手当



## 4 勤務時間

9:15 ~ 19:00  
(休憩1時間)  
※一部8:15~18:00の店舗あり



## 5 休日・休暇

完全週休2日制  
有休取得率90%以上  
結婚休暇・慶弔休暇  
産前産後休暇



## 6 福利厚生

社会保険完備  
健康保険・厚生年金・労災・雇用保険  
その他  
住宅支度金制度/寮/社内外講習/健康診断  
など...



## 7 勤務地

東京  
(東武練馬/氷川台/高島平)  
埼玉  
(本川越/武蔵浦和/戸田)



大好評!!

# Salon Tour

施術付サロン見学

(L)E(S)C



## Color or Treatment

ワンカラーかトリートメント  
無料

就職活動において気になるのはお店の雰囲気や人間関係ですよね?そこで!お客様目線でお店の雰囲気やスタッフの様子を見て感じてみませんか?施術はみなさんと年齢に近いスタッフが担当するので、気になるあれこれをたくさん質問してみてください。



### ▼実施店舗

東京エリア | 東武練馬店・アール・早宮店・メゾンカラン・高島平店  
埼玉エリア | 本川越店・フィリア・武蔵浦和店(理容室・美容室)・戸田店(理容室・美容室)

### ▼申込み 下記3つの中から好きな方法でご応募ください

Instagram



Official Site



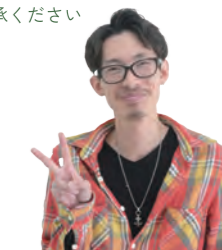
LINE



お名前、学校名、学年、希望日、希望店舗、施術メニュー、【サロン見学希望】とお知らせください。

※場合により、ご希望の日程、店舗に沿えない場合がございます。予めご了承ください

友だち同士での参加もOK♪クレスを知るきっかけとして、ぜひサロン見学に参加してみてください♪



## (L)E(S)C クレス豆知識

主な出身校 みんなの学校の先輩はいるかな?



|美容師|

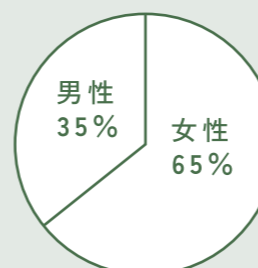
日本美容専門学校・国際理容美容専門学校・国際文化理容美容専門学校・東京総合美容専門学校・東京ビューティーアート専門学校・山野美容専門学校・真野美容専門学校  
東京ビューティー&ブライダル専門学校・高山美容専門学校・国際テクニカル理容美容専門学校・住田美容専門学校・ハリウッドビューティ専門学校・窪田理容美容専門学校  
東京マックス美容専門学校・資生堂美容技術専門学校・早稲田美容専門学校・タカラ美容専門学校・東京文化美容専門学校・マリールイズ美容専門学校・ベルエポック美容専門学校  
東京ベルエポック美容専門学校・大宮ビューティー&ブライダル専門学校・大宮理容美容専門学校・埼玉県理容美容専門学校・ミスバリビューティ専門学校(大宮校)  
群馬理容美容専門学校・仙台理容美容専門学校・仙台ビューティーアート専門学校・SENDAI中央理容美容専門学校・栃木県美容専門学校・富山県理容美容専門学校・山梨県美容専門学校  
北海道美容専門学校・札幌ビューティックアカデミー専門学校・札幌ビューティーアート専門学校・広島ビューティー&ブライダル専門学校 など...

|理容師|

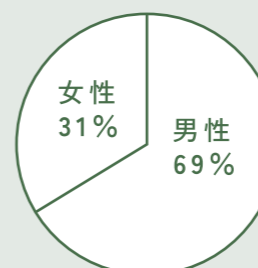
国際理容美容専門学校・窪田理容美容専門学校・大宮理容美容専門学校・中央理容美容専門学校・国際テクニカル理容美容専門学校・広島県理容美容専門学校 など...

男女比 美容師・理容師で男女比が逆転!

|美容師|



|理容師|



平均年齢 幅広い年齢層のスタッフがいます!

30.2歳

さまざまな年齢層の先輩がいるので色々なアドバイスが貰えます!きっとたくさん悩む事が出てくると思いますが、そんな時は頼れる先輩がたくさんいます!

平均勤続年数 みんなどれくらい勤続しているの?

10.5年

クレスでは生涯働けるサロンとしてキャリアアッププランがあります。講師になって教育に携わったり、店長になって店舗運営をしたり、部長になって社内全体のボトムアップに携わったりとライフビジョンに合わせた働き方ができます。またクレスではママさんスタイリストが多数活躍しています。出産してからも復帰しやすい環境をつくり、仕事と子育てを両立できるようサポートしています。



# Recruitment Flow

入社までの流れ

job interview

## Step 01 サロン見学や会社説明会で クレスを知ろう！

### サロン見学

サロンの雰囲気やスタッフの人間関係などを直接知ってもらうために、クレスではサロン見学を必須とさせていただいております。

#### 通常サロン見学

人間関係やサロンの雰囲気を知るにはサロン見学は必須！

#### 施術付サロン見学

より深くお店の雰囲気を知りたい方は施術見学がおすすめ！

施術付サロン見学

カラーorトリートメント  
施術無料！ (\*カラーはワンカラーのみ)

日時：随時開催中！ ※要エントリー

場所：東京エリア求人店舗  
東武練馬駅/氷川台駅/高島平駅  
埼玉エリア求人店舗  
本川越駅/武蔵浦和駅/戸田駅

recommend



### 会社説明会

#### オンライン説明会

遠方にお住まいの方やもっとクレスを知りたい方は会社説明会へ！ZOOMを使用したオンライン説明会を実施しています。友だち同士での参加もOK！お気軽にご応募ください。

毎週金曜日17:00~  
※要事前エントリー

オフィシャルリクルートページはコチラ▶  
最新の求人情報はこちらをCHECK!



## Step 02 いざ、面接！ // 面接日はInstagram・Official Siteで随時UP! //

### 面接

併願での面接申込みも可能！ZOOMを使用したオンライン面接なので、リラックスして色々なお話を聞かせてください。

#### エントリー

エントリーフォーム 名前/学校名/学年/面接希望日を入力し申し込み  
※返信はメールまたはInstagramのDMからさせていただきます

#### 履歴書(写真付)・成績証明書を郵送

履歴書を記入し、成績証明書を学校から発行してもらい下記宛に郵送  
※面接日までに必着

〒175-0083 東京都板橋区徳丸2-10-9 株式会社クレス 採用担当宛

#### オンライン面接

面接ではどんな美容師・理容師になりたいか教えてください♪

#### 合否

1週間程でお知らせします

### 体験入店

面接合格後、希望者は1日サロン体験入店が可能です！

土曜日 or 日曜日

9:15 - 17:00

(\*サロンは配属店とは限りません)

体験入店ではお店の雰囲気を直に感じられる事はもちろん、入社後の自分を想像して未来のイメージを掴む事ができます。

サロン見学・会社説明会・面接の申込みはコチラ▼

Instagram



Official Site



LINE



Instagramからの  
申込みが  
おすすめ♪

参加内容・お名前・学校名・学年・希望日・希望店舗(サロン見学の場合)をお知らせください。



Let's get to know

Recruitment Flow



## あなたの夢を実現させる為の方法 = 8スピリッツ

8スピリッツを実践して人間的にも技術的にも成長し夢をその手で掴んでください。

### 1. 夢・目的・目標を持つ

あなたは自分の「夢」を持っていますか？  
どんな形でも「夢」を持つことがまず重要です。それを叶えることが「目的」であり、その通過点が「目標」です。  
「目的」+「目標」=「夢」を叶える為のモチベーションになります。  
そして、ちょっとしたことですが、それを「日々、自分の目につくところに置く事」。  
ですが、この単純な事を97%の人がしないそうです。そんな簡単な事で人生が変わるとは思っていないからです。  
夢を実現するためには、毎日「無意識に夢に触れること」が大切なんです。

### 2. 無限の可能性を信じる

自分自身の無限の可能性を信じる事で未来へと繋がります。

### 3. プラス思考

夢の実現にはプラス思考である必要があります。  
どうしてもマイナス思考に陥りがちなのが人間の本能。  
プラス思考になれる具体的な方法論として  
プラスの“表情・行動・イメージ・言葉”を意識して使うようにすることです。

### 4. 本気で物事に取り組む

何事にも本気で取り組む事。物事に本気で取り組むことで楽しくなり協力者も増えていきます。

### 5. 他人や環境のせいにしない

多くの方がうまくいかない原因を他人や環境のせいにします。  
その瞬間に自分は何もしなくてよいという選択をしてしまいます。  
行動することでしか夢は近づきません。

### 6. 人・出逢いを大切に作る

人がこの世に誕生することも、今隣にいる人と縁があることも  
奇跡です。その一つひとつの縁を奇跡だと思えば不平不満も減り、  
どんな対人関係も良好にできます。

### 7. 自分を認める・ほめる

自分自身を認める事が重要です。  
自分を認められなければ他人も認められません。

### 8. 感謝の心を持つ

“感謝”とは？ 感謝の対義語は“当たり前”です。  
つまり当たり前のことをありがたいと思うことが感謝なのです。



# (L)E(S)

株式会社クレス

創 業 1983年5月  
代表取締役 伊藤 路秋  
所 在 地 東京都板橋区徳丸2-10-9  
店 舗 数 直営店12店舗 FC店舗5店舗  
従 業 員 数 120名  
事 業 内 容 理美容、トータルビューティースロンの運営  
美容製品製造販売

クレスグループ FCサロン  
有限会社クレス 小林 利康  
株式会社C・H 池本 英美  
クレスフィリア 安彦 政徳

#### 会社沿革

1983年 クレスの前身である[カットハウスチャンプ]を新宿にOPEN  
1986年 [CLESC'-クレス-]へ改名  
1989年 早宮店OPEN  
1990年 CLESC'を有限会社として登記  
1994年 高島平店OPEN  
1996年 初のFC 新宿店がOPEN  
1998年 武蔵浦和店OPEN 大型複合サロン  
2000年 有限会社クレスを株式会社クレスに移行  
2001年 本川越店OPEN 理美容併設サロン  
2004年 戸田店OPEN  
2005年 スウェル店/アール店OPEN  
2009年 カード店OPEN  
2010年 早宮店がFC店舗へ  
2011年 FC フィリア店OPEN  
2015年 FC アンベリアル店OPEN  
2016年 本川越店 移転リニューアルOPEN  
2019年 FC メゾンカラン店OPEN



(L E S)



Staff

Hair by  
Manaka Ryusei  
Ueno Mizuki  
Uemura Mayu  
Aoki Moeka

Make by  
Miyata Kayano  
Kudo Uta



Thank you for all.

全ての人に感謝を...

入社2-3年目のスタッフによって本紙メインビジュアルの作品が完成しました。撮影のイメージをどうするかモデルさんや衣装をどうするかなど、チームリーダーの間中を筆頭にヘア担当の上野・植村・青木、メイク担当の宮田・工藤が一丸となって完成させた作品となります。